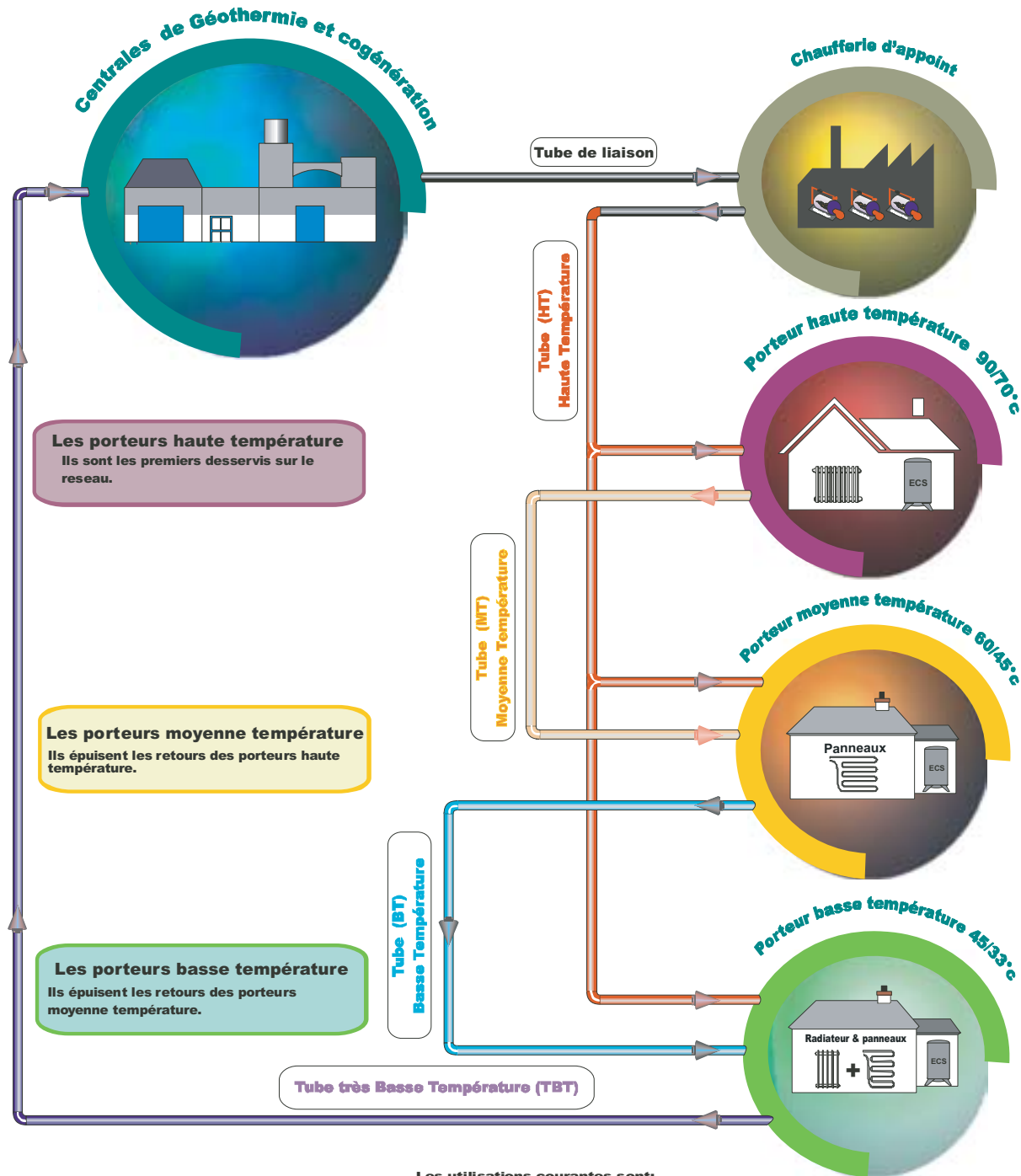


**Principe de fonctionnement en cascade du réseau de
CHEVILLY LARUE et L'HAY LES ROSES**



Les utilisations courantes sont:

- les radiateurs de conception ancienne (60/45°C).
- les installations de production d'eau chaude sanitaire.
- les systèmes à air pulsé, les aérotherme HT, les centrales de climatisation avec batteries haute température.

Les utilisations type sont :

- les panneaux de sols de conception ancienne (60 / 15°C).

Ces porteurs sont également alimentés par le tube HT pour :

- l'appoint en température lorsqu'il fait très froid
- le secours de l'abonné
- permettre la production d'ECS

Les utilisations type sont:

- Les panneaux de sol et radiateurs de nouvelle générations (45 / 33 °C).

Ces porteurs sont également alimentés par le tube HT pour :

- l'appoint en température lorsqu'il fait très froid
- le secours de l'abonné
- permettre la production d'ECS

